

Samen voor een Vitale Gelderse Vallei

Werken aan zorg, gezondheid en preventie



De Gelderse Vallei bestaat uit de gemeenten:
Ede, Barneveld, Renswoude, Rhenen, Scherpenzeel, Veenendaal en Wageningen.



- Gemeenten
- Zorg- & welzijnsorganisaties
- Onderwijs- en kennisinstellingen
- Woningcorporaties
- Zorgverzekeraars

Aanleiding



Kijk voor ons complete regiobeeld en regioplan op:
www.dejuistezorgopdejuisteplek.nl/regio/

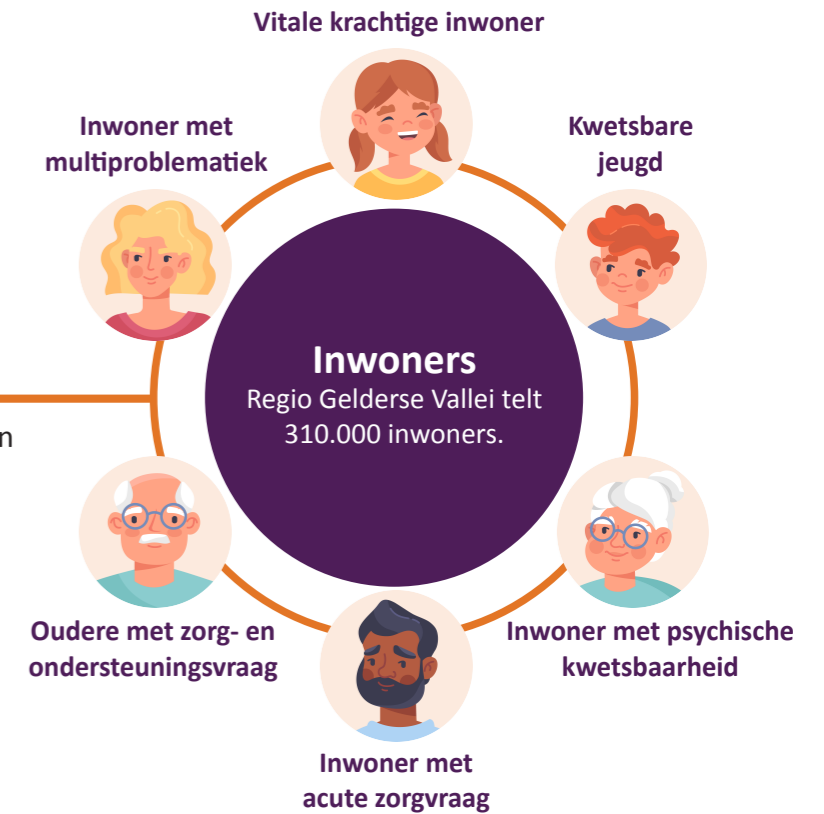
Ambitie

In de Gelderse Vallei willen we dat ook over tien jaar de zorg en ondersteuning toegankelijk, betaalbaar en van goede kwaliteit is. Daarvoor maken we de beweging naar passende zorg, ondersteuning en gezondheid.



Inwoners

Voor deze inwoners zijn we samen aan de slag.



Aanpak

